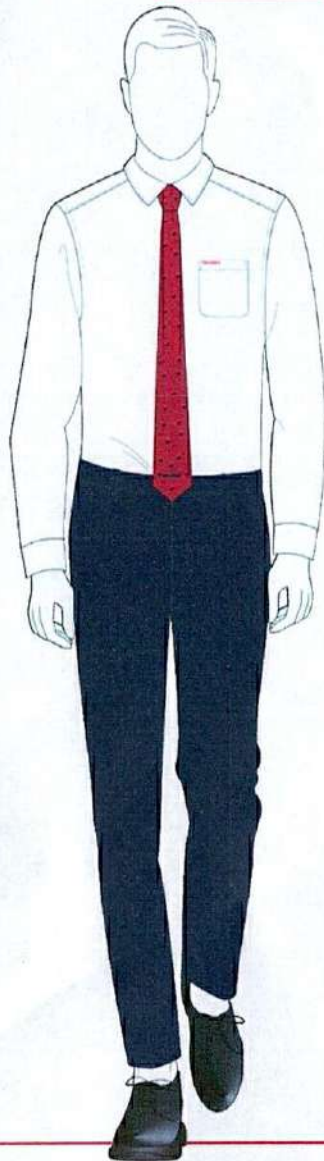


**ĐỒNG PHỤC CÔNG SỞ**  
**BỆNH VIỆN NHI TƯ**

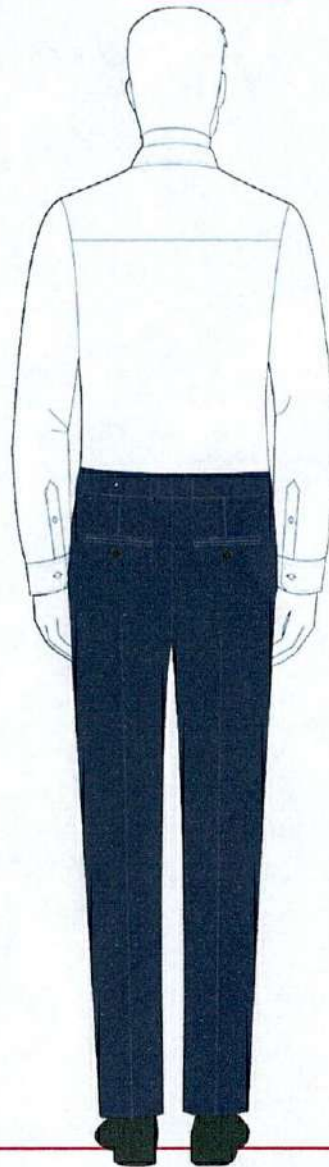


## SƠ MI NAM TRẮNG

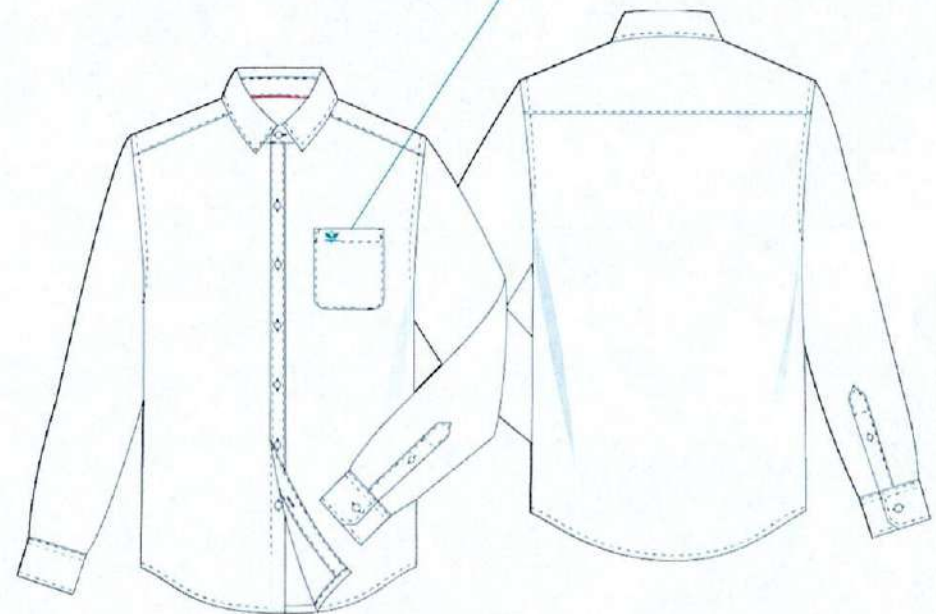
Mặt trước



Mặt sau



Mặt trước



Mặt sau

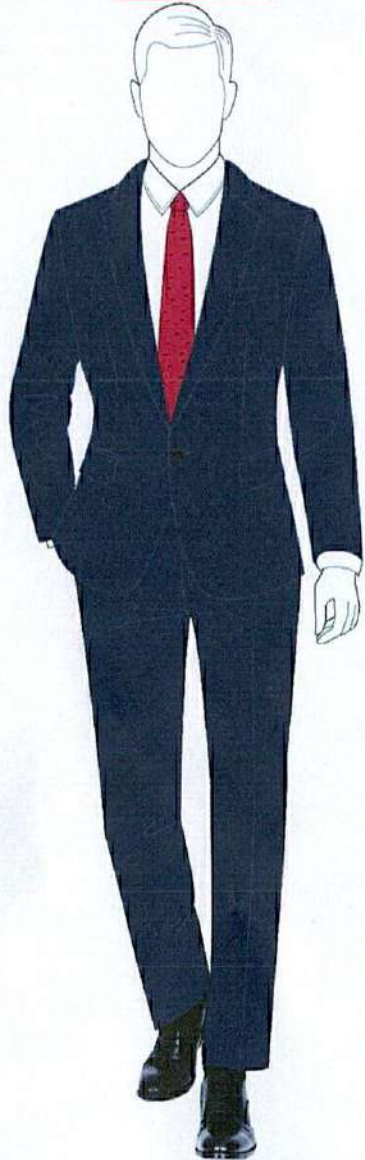
Thêu logo BV  
ở miệng túi

### Mô tả chi tiết

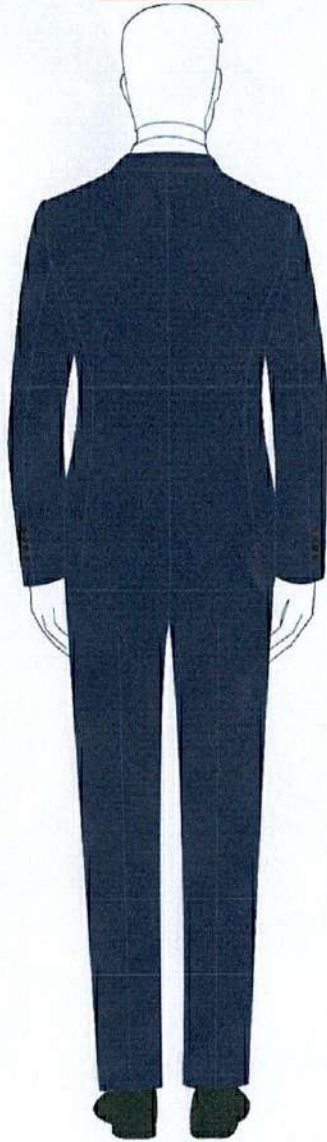
- Form dáng ôm vừa.
- Cổ đực có chân cạnh vát 6.5cm.
- Gấu đuôi tôm, nẹp rời 3cm, túi đáy tròn.
- Béc tay tròn cao 6,5cm, 2 cúc ngang.

## ÁO VESTON NAM MÀU XANH ĐEN

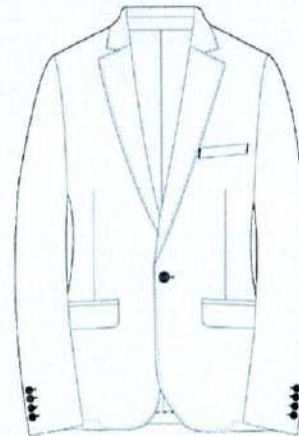
Mặt trước



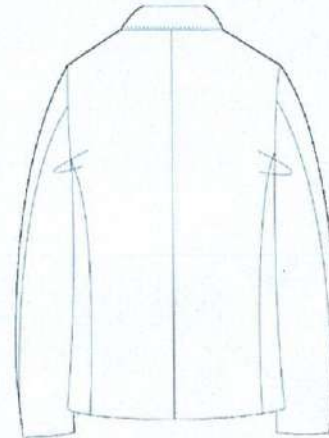
Mặt sau



Mặt trước



Mặt sau



### Mô tả chi tiết

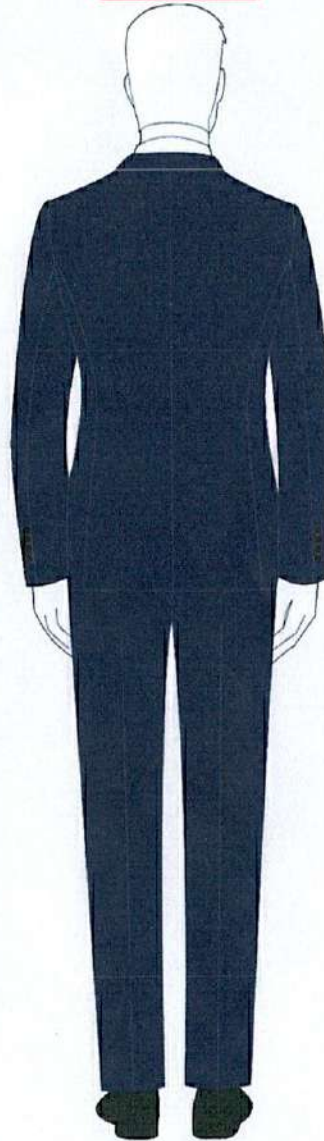
- Áo vest dáng ôm vừa.
- Cổ 2 ve xuôi.
- Áo 2 khuy vạt tròn, đột pichkic cổ ve nếp, túi
- Thân trước có 1 túi ngực bên trái, 2 túi cỡ có nắp.
- Thân sau xẻ sườn. **Vải màu xanh đen**

## QUẦN ÂU NAM MÀU XANH ĐEN

Mặt trước

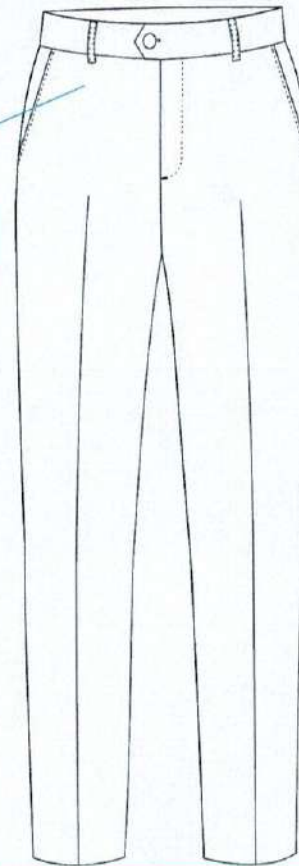


Mặt sau

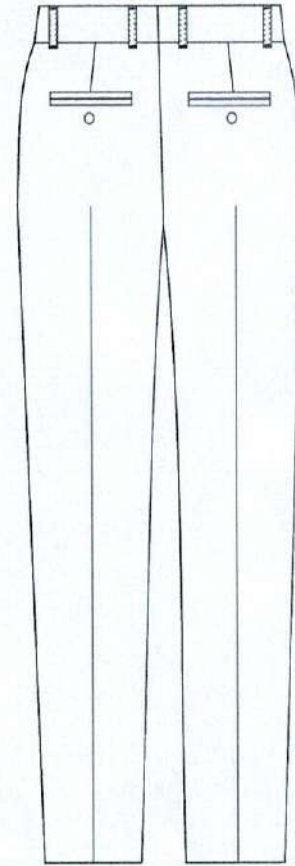


Quần Không ly

Mặt trước



Mặt sau



### Mô tả chi tiết

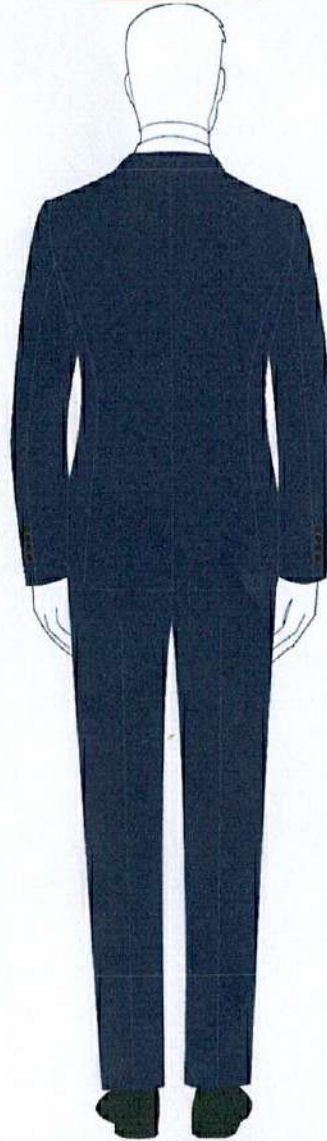
- Quần ôm vừa, ống đứng.
- Thân trước không ly.
- Cạp rời cao 3,8cm có 6 dây patxang.
- Thân sau có chiết, 2 túi sau bở coi 2 viền 0,5cm

## QUẦN ÂU NAM MÀU XANH ĐEN

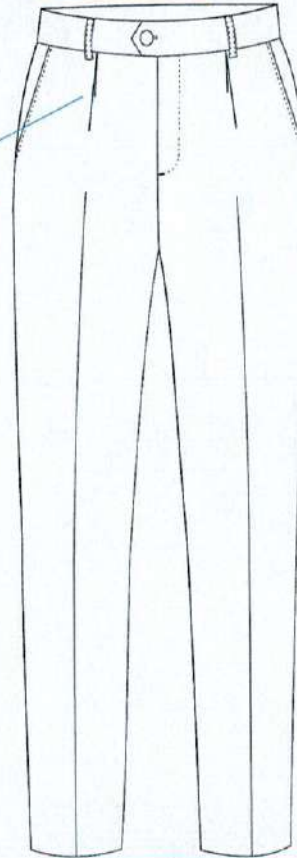
Mặt trước



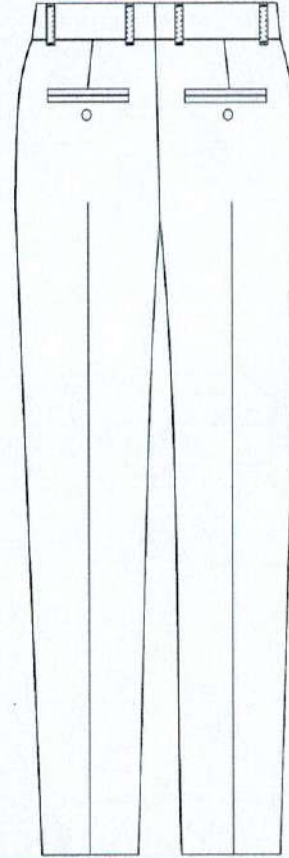
Mặt sau



Mặt trước



Mặt sau



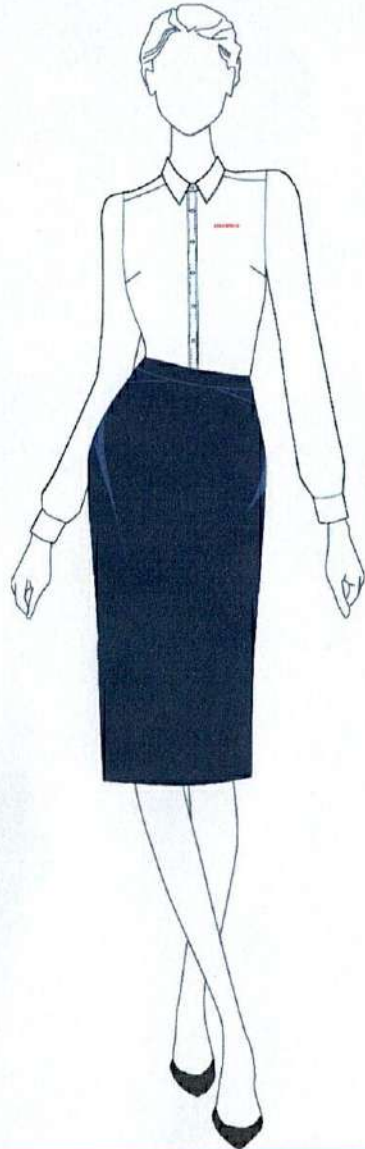
Quần 1 ly

### Mô tả chi tiết

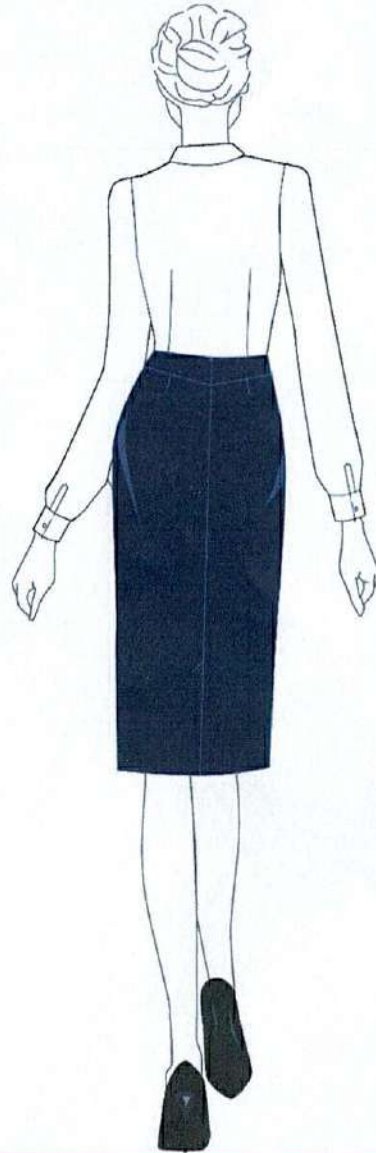
- Quần ôm vừa, ống đứng.
- Thân trước có 1 ly.
- Cạp rời cao 3,8cm có 6 dây patxang.
- Thân sau có chiết, 2 túi sau bỏ coi 2 viền 0,5cm

## SƠ MI NỮ TRẮNG

Mặt trước



Mặt sau

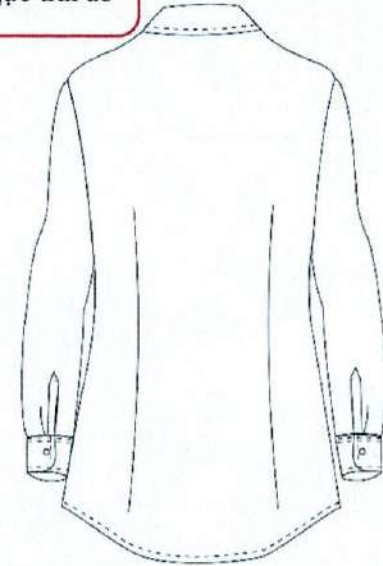


Thân trước



Thêu logo BV  
trên ngực trái áo

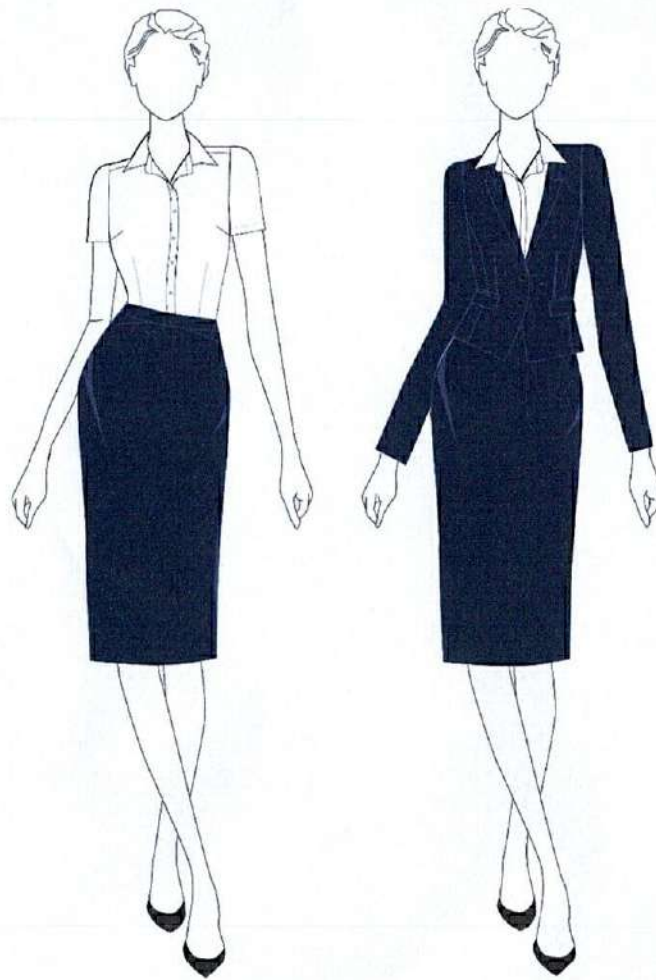
Thân sau



### Mô tả chi tiết

- Form dáng suông vừa,
- Không chiết trước. Có chiết ngực trước và chiết eo sau,
- Cổ đực có chân cạnh vát 6cm.
- Béc tay tròn cao 6cm, 1 cúc.

CHÂN VÁY MÀU XANH ĐEN



Chân váy ôm bút chì

QUẦN NỮ MÀU XANH ĐEN



Quần ống đứng, cạp cao

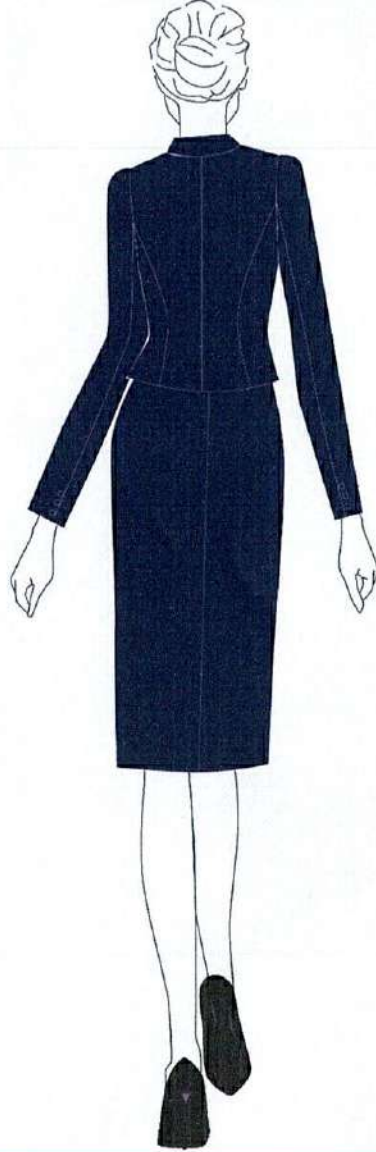


## BỘ VEST NỮ MÀU XANH ĐEN

Mặt trước



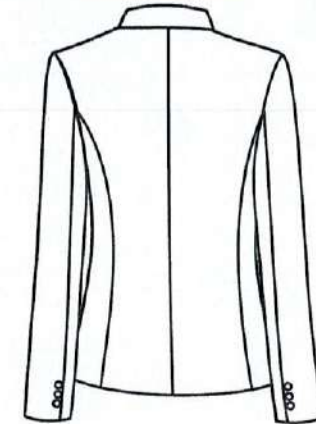
Mặt sau



Thân trước



Thân sau



### Mô tả chi tiết

- Form dáng ôm vừa, dáng trẻ.
- Cổ ve thường, túi cài 2 viên có nắp.
- Áo 2 cúc, không xẻ.
- Lót có cài 2 viên.
- Vải màu Xanh đen.